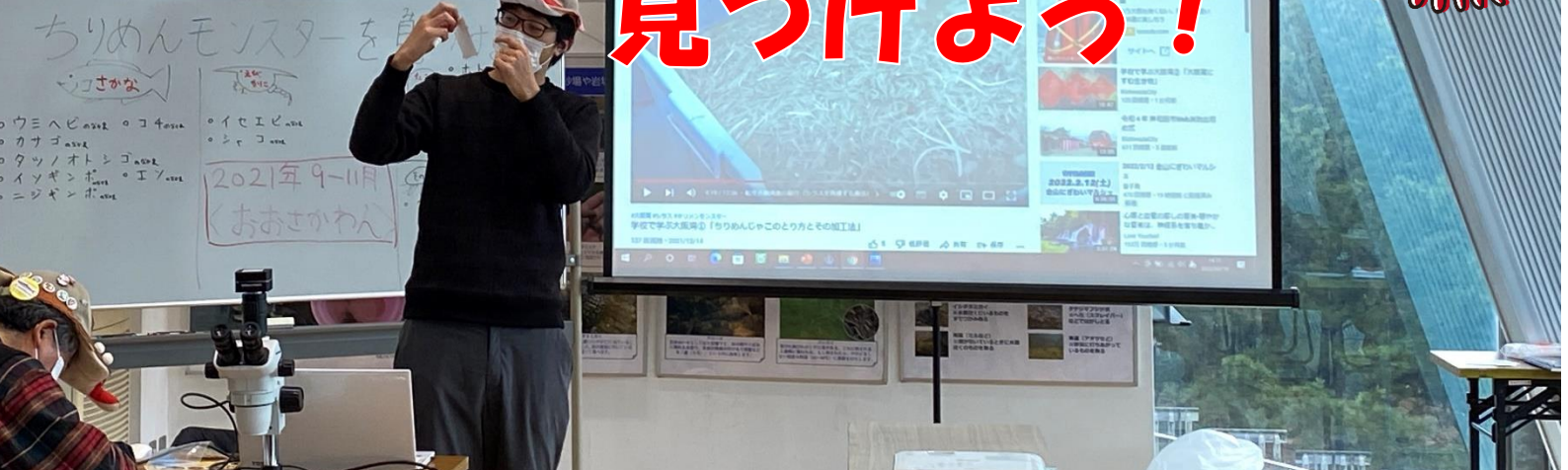
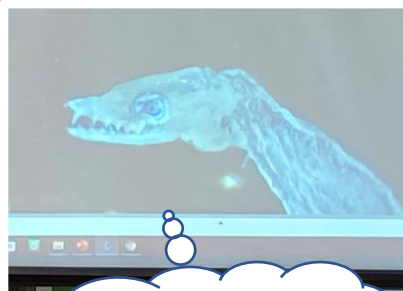


チリメンモンスターを 見つけよう!

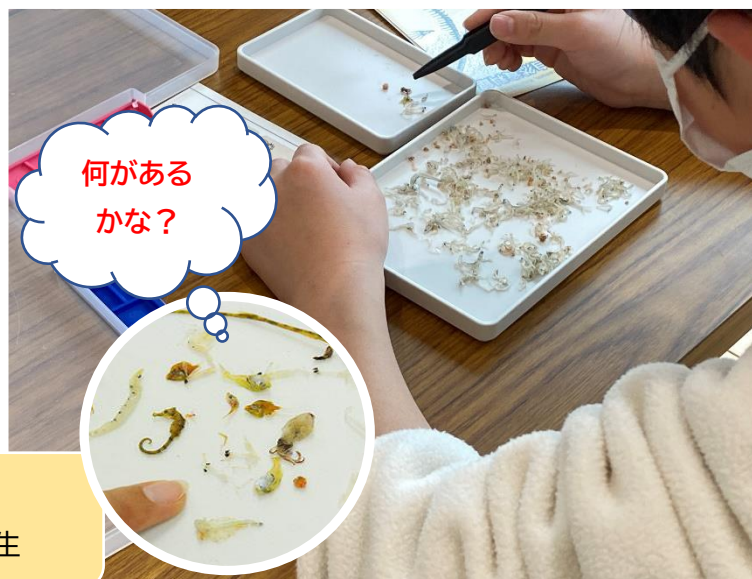
無料でチュー!



食卓に出てくるチリメンジャコは、イワシの仲間以外を取り除いています。
本当のチンメンジャコには、カニやタコも含まれています。じっくりと観察すると、
“レア”物が発見できるかも!? さあ参加して探してみよう!!



これはなに?
超レア物発見か!?



講師: 柏尾翔(きしわだ自然資料館主任学芸員)

NHK 放送のチコちゃんに叱られる! に出演されたチリモン先生

日時	令和4年7月23日(土曜日)13時30分~15時00分
場所	府営りんくう公園シンボル緑地 総合休憩所3階
対象者	先着5家族(最大人数が20名を定員とします)※ただし、1家族2名から4名とします。5名以上は不可。
参加費	無料 ※お車の方は別途駐車料金(駐車時間によって変動します。 ~3hまで640円/~4hまで760円/~5hまで880円)
持ち物や服装	マスク。飲み物。エビやカニなどのアレルギーがある方は、ビニール手袋が必要になります。
申し込み	令和4年6月25日(土曜日)10時より電話・窓口にて受付開始。定員になり次第締め切ります。 電話072-469-7717(管理事務所)
集合時間	13時00分から総合休憩所3階で受付します。(開始時間の30分前)
新型コロナウイルス感染対策	マスクを着用してください。/受付時に非接触型の体温測定。/手指消毒を行って頂きます。/受付時に大阪コロナ追跡システムに登録して頂きます。



主催: 府営りんくう公園
電話番号 072-469-7717(9時から17時)

きしわだ自然資料館
Natural History Museum, Kishiwada City